



REMIREMONT  
PLOMBIERES  
TOURISME

DESTINATION VOSGES SECRETES

# INFORMATIONS ACCUEIL VELO





**REMIREMONT  
PLOMBIÈRES  
TOURISME**

DESTINATION VOSGES SECRÈTES

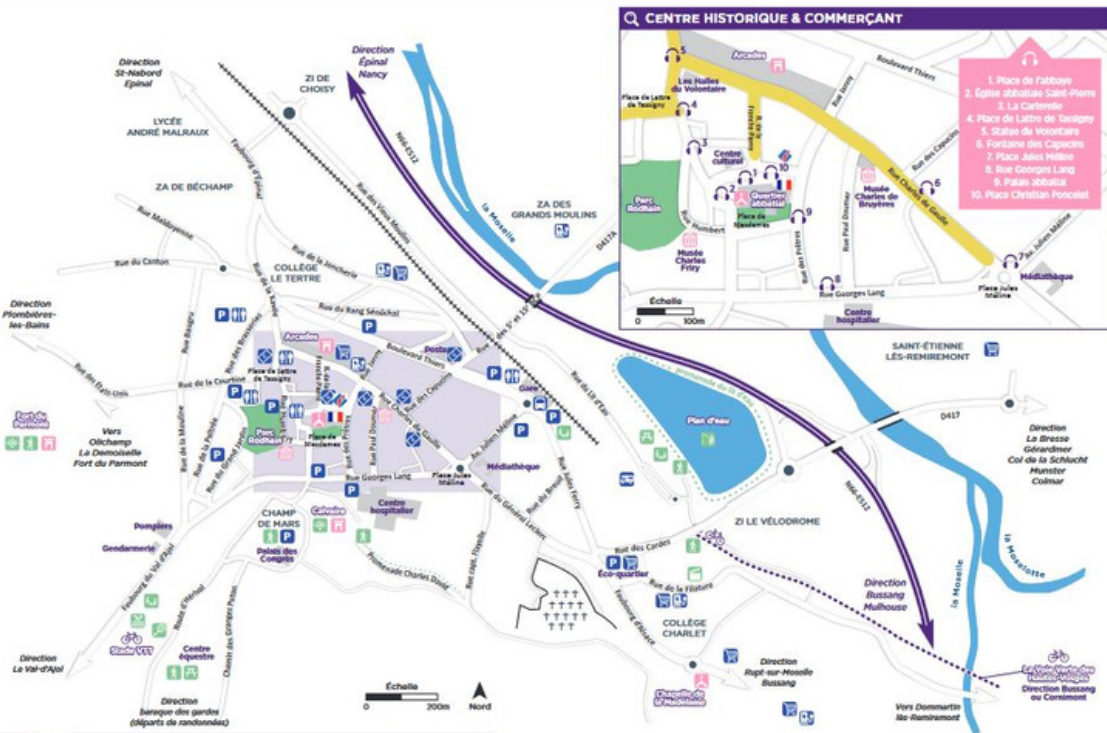


# Liaison entre l'Office de Tourisme et le circuit vélo le plus proche

Remiremont



## À LA DÉCOUVERTE DE REMIREMONT



### ACCUEIL VÉLO

Amis cyclistes, retrouvez à l'office de tourisme toutes les informations relatives à l'accueil vélo : accès aux circuits, loueurs et réparateurs, points d'eau, etc.



### PATRIMOINE DE LA VILLE

#### Les visites guidées de l'office de tourisme

Partez à la découverte des richesses historiques de Remiremont avec nos guides de l'office de tourisme ! Voyagez à travers les récits de la ville comme la naissance du double monastère sur le Saint-Mont, la sécularisation des moniales qui deviennent des chanoines et découvrez des trésors cachés dans l'église ou le palais abbatial. Inscriptions et informations au 03 29 62 23 70.

#### Les audioguides en location

Laissez-vous guider à travers les rues de Remiremont et découvrez son histoire et son patrimoine ! Des audioguides sont disponibles à la location à l'office de tourisme. Aidez-vous du plan ci-contre pour repérer les différentes étapes du circuit.

#### Le livret jeu pour les enfants

Un livret jeu est vendu à l'office de tourisme pour découvrir la ville en s'amusant. Arpez Remiremont avec la famille Brimbelle qui vous invite à résoudre des énigmes et retrouver les animaux perdus.



### BLOC-NOTES

Blank lined area for notes.

### Application mobile

Points d'intérêts, restaurants et hébergements, circuits audioguidés et de randonnée... L'intégralité des informations touristiques du territoire se trouve dans votre poche !

Téléchargez l'application « Remiremont Plombières Tourisme ».



Flashez ce QR Code pour en savoir plus.

### LÉGENDE




**REMIREMONT  
PLOMBIÈRES  
TOURISME**

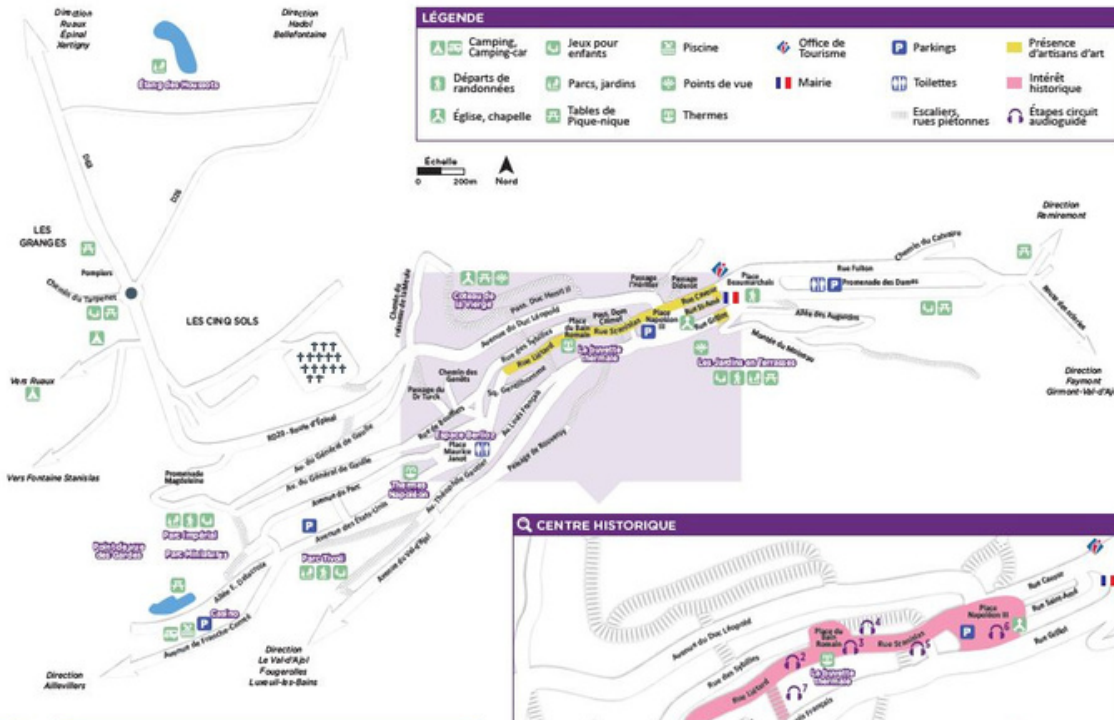
DESTINATION VOSGES SECRÈTES



## Plombières-les-Bains



### À LA DÉCOUVERTE DE PLOMBIÈRES-LES-BAINS



#### ACCUEIL VÉLO

Amis cyclistes, retrouvez à l'office de tourisme toutes les informations relatives à l'accueil vélo : accès aux circuits, loueurs et réparateurs, points d'eau, etc.

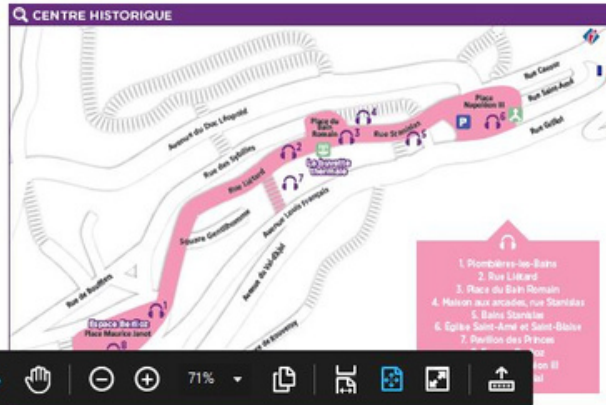
#### ACTIVITÉS À FAIRE EN FAMILLE

- Les Jardins en Terrasses et son sentier pieds-nus 8 rue Grillot
- L'Accro-Terrasses Sur le site des Jardins en Terrasses
- La Machinerie - Escape game & jeu de piste urbain 10 rue Liétard
- Le Parc Miniatures Parc Impérial, face au casino
- Le Mini-golf Parc Impérial, face au casino
- La piscine plein air À côté du casino (ouverture en été)

#### VISITE AUDIOGUIDÉE DE LA VILLE

Laissez-vous guider à travers les rues de Plombières-les-Bains et découvrez son histoire et son patrimoine !

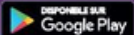
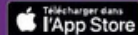
Des audioguides sont disponibles à la location à l'office de tourisme. Aidez-vous du plan ci-contre pour repérer les différentes étapes du circuit.



#### Application mobile

Points d'intérêts, restaurants et hébergements, circuits audioguidés et de randonnée... L'intégralité des informations touristiques du territoire se trouve dans votre poche !

Téléchargez l'application « Remiremont Plombières Tourisme ».



Flashez ce QR Code pour en savoir plus.

**BLOC-NOTES**

---



---



---



---



---



---



---



---



---



---



**REMIREMONT  
PLOMBIÈRES  
TOURISME**

DESTINATION VOSGES SECRÈTES



## Le Val-d'Ajol



REMIREMONT  
PLOMBIÈRES  
TOURISME

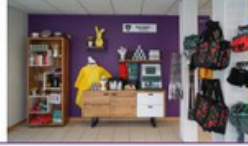
# À LA DÉCOUVERTE DU VAL-D'AJOL



### OFFICE DE TOURISME - MAISON DE LA RANDONNÉE

Au Val-d'Ajol, le bureau de l'office de tourisme est devenu « Maison de la Randonnée » en 2022. L'objectif : valoriser le territoire et accueillir les visiteurs au sein d'un espace spécialement dédié à la nature et ses activités ! Boutique, topoguides, location de vélos... Venez nous voir pour préparer votre sortie.

Toutes les randonnées indiquées ont pour point de départ la Maison de la Randonnée.



### ACCUEIL VÉLO

Amis cyclistes, retrouvez à l'office de tourisme toutes les informations relatives à l'accueil vélo : accès aux circuits, loueurs et réparateurs, points d'eau, etc.



### DESTINATION PÊCHE

#### Parcours Découverte le long de la Combeauté

Objectif 2024 : la labellisation d'un parcours en no-kill, en partenariat avec l'APPAMA, idéal pour s'initier à la pêche en toute sérénité dans le respect de la faune. Il dispose d'un espace accessible aux personnes à mobilité réduite.

#### Initiations pour les enfants

Durant la saison estivale, les enfants peuvent profiter d'ateliers d'initiation organisés par l'APPAMA pour découvrir la pratique et la gestion piscicole des espaces.

Des cartes de pêche sont en vente à la Maison de la Randonnée et à l'Intarmaché (Z.A. du centre).



### PATRIMOINE

#### Les croix de chemin du Val-d'Ajol

Composé de 145 croix dont 3 sont classées aux Monuments Historiques, c'est l'un des plus grands de la chréenté. Remontez le temps en famille en parcourant la randonnée dite le « circuit des croix ».

#### Les chalots

De nombreux chalots ponctuent le paysage ajolais. Anciens greniers spécifiques des Vosges, on y stockait le grain, la farine, etc. Entre Vosges et Haute-Saône, suivez les 120km balisés de la Route des Chalots.

#### Le livret jeux pour les enfants

Vendu à l'office de tourisme, il permet d'arpenter la ville en s'amusant, accompagnés de la famille Bribelle qui vous invite à résoudre des énigmes !



### BLOC-NOTES

Blank lined area for notes.

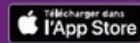
### LÉGENDE

Circuits de randonnées	Piscine	Spectacles	Office de Tourisme	Mairie
Points de vue	Sport	Église	Toilettes	Parkings
Tables de Pique-nique	Pêche	Croix classées MH	Supermarchés	Arrêt de bus
Jeux pour enfants	Cinéma	Distributeurs de billets	Camping & aire de camping-car	Bornes électriques
		La Poste		

### Application mobile

Points d'intérêt, restaurants et hébergements, circuits audioguidés et de randonnée... L'intégralité des informations touristiques du territoire se trouve dans votre poche !

Téléchargez l'application « Remiremont Plombières Tourisme ».



Flasher ce QR Code pour la télécharger.

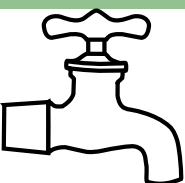


REMIREMONT  
PLOMBIÈRES  
TOURISME  
DESTINATION VOSGES SECRÈTES



# Localisation du point d'eau potable et des sanitaires

## Le Val-d'Ajol

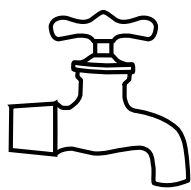


- Office de Tourisme
- Place de l'Eglise, à côté des anciens sanitaires
- Sanitaires



- Derrière la salle des fêtes
- Aire de jeu « l'île aux enfants »

## Plombières-les-Bains

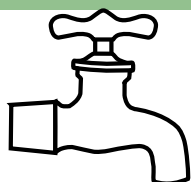


- Office de Tourisme
- Sanitaires



- Face l'Espace Berlioz, à côté de la laverie
- Promenades des dames

## Remiremont



- Office de Tourisme
- Parc Zeller
- Sanitaires



- Place Kennedy
- Place du Batardeau
- Rue Charles de Gaulle



REMIREMONT  
PLOMBIÈRES  
TOURISME  
DESTINATION VOSGES SECRÈTES



# Parkings voitures et camping-cars

## Le Val-d'Ajol

P

- Rue du Stade
- Place du Sô
- Place de l'Hôtel de Ville
- Place des Ecoles
- Salle des Fêtes



- Rue des Oeuvres

## Plombières-les-Bains

P

- Promenades des Dames
- Place Beaumarchais
- Place de Napoléon III
- Place Maurice Janot
- Avenue des Etats-Unis
- Avenue Franche-Comté



- Promenades des Dames
- Avenue Franche-Comté

## Remiremont

P

- Batardeau
- Paltrée
- Champs de Mars
- Place de Mesdames
- Place Kennedy
- Boulevard Thiers
- Gare
- Eco-quartier



- Rue du Lit d'Eau



**REMIREMONT  
PLOMBIÈRES  
TOURISME**  
DESTINATION VOSGES SECRÈTES



# Consignes à bagages

## Le Val-d'Ajol



### Office de Tourisme Maison de la randonnée

58 Grande Rue  
88340 Le Val-d'Ajol  
03 23 30 61 55  
levaldajol@otrp.fr

LUNDI /  
MARDI 9h-12h30 et 13h30-17h  
MERCREDI /  
JEUDI 9h-12h30 et 13h30-17h  
VENDREDI /  
SAMEDI /  
DIMANCHE /

### BASSE SAISON Octobre à mars

### HAUTE SAISON Avril à septembre

/  
9h-12h30 et 13h30-17h\*  
/  
9h-12h30 et 13h30-17h\*  
/  
9h-12h30 et 13h30-17h\*  
9h-12h

\*Fermeture à 18h00 en juillet / août

## Remiremont



### Office de Tourisme

6 Place Christian Poncelet  
88200 Remiremont  
03 29 62 23 70  
remiremont@otrp.fr

### BASSE SAISON Octobre à mars

### HAUTE SAISON Avril à septembre

LUNDI /  
MARDI 9h-12h30 et 13h30-17h  
MERCREDI 9h-12h30 et 13h30-17h  
JEUDI 9h-12h30 et 13h30-17h  
VENDREDI 9h-12h30 et 13h30-17h  
SAMEDI /  
DIMANCHE /

9h-12h30 et 13h30-18h  
9h-12h30 et 13h30-18h  
9h-12h30 et 13h30-18h  
9h-12h30 et 13h30-18h  
9h-12h30 et 13h30-18h  
9h-12h30 et 13h30-18h/  
Ouvert le dimanche 13h30 à 18h00 en juillet / août



REMIREMONT  
PLOMBIÈRES  
TOURISME

DESTINATION VOSGES SECRÈTES



Consignes à  
bagages

## Plombières-les-Bains



### Office de Tourisme

Place Beaumarchais  
88370 Plombières-les-Bains

03 29 66 01 30

plombieres@otrp.fr

### BASSE SAISON Octobre à mars

LUNDI	/
MARDI	/
MERCREDI	9h-12h30 et 13h30-17h
JEUDI	/
VENDREDI	9h-12h30 et 13h30-17h
SAMEDI	/
DIMANCHE	/

### HAUTE SAISON Avril à septembre

/
/
9h-12h30 et 13h30-17h
/
9h-12h30 et 13h30-17h
9h-12h30 et 13h30-17h
/





REMIREMONT  
PLOMBIERES  
TOURISME  
DESTINATION VOSGES SECRETES



Loueurs et  
réparateurs de  
vélo accueil  
vélo

## Girmont-Val-d'Ajol

### CHALET DE LA COMBEAUTE

#### Location VTT

83 Le Village

88340 Girmont-Val-d'Ajol

03 29 60 51 32

contact@chaletdelacombeaute.fr



## Le Val-d'Ajol

### OFFICE DE TOURISME MAISON DE LA RANDONNEE

#### Location VTT-VTTAE

58 Grande Rue

88340 Le Val-d'Ajol

03 29 30 61 55

### REVE DE CYCLOS

#### Location, vente et réparation

9 Avenue du Val-d'Ajol

88340 Le Val-d'Ajol

06 18 73 71 18

contact@reve-de-cyclos.com

www.reve-de-cyclos.com

### VAL 2 ROUES

#### vente et réparation

18 Avenue de la Gare

88340 Le Val-d'Ajol

03 29 31 02 57

## Remiremont

### • OFFICE DE TOURISME

#### Location VTC/VTCAE

6 Place Christian Poncelet

88200 Remiremont

03 29 62 23 70

### • CHATTON MOTORCYCLES

#### Vente et réparation

16 Place Jules Méline

88200 Remiremont

03 29 23 04 40



REMIREMONT  
PLOMBIÈRES  
TOURISME

DESTINATION VOSGES SECRÈTES



Loueurs et  
réparateurs de  
vélo accueil  
vélo

## Saint-Etienne-lès- Remiremont

### • A BICYCLETTE

#### Vente et réparation

41 rue des Poncées

88200 Saint-Etienne-lès-Remiremont

03 29 22 18 43

### •MOUGEL CYCLES

#### Vente et réparation

19 rue des 5ème et 15 ème Bcp

88200 Saint-Etienne-lès-Remiremont

03 29 22 07 46





REMIREMONT  
PLOMBIÈRES  
TOURISME  
DESTINATION VOSGES SECRÈTES



# Hébergements label accueil vélo

## Girmont-Val-d'Ajol

### • Le Chalet de la Combeauté \*\*\*



8 Le Village  
88340 GIRMONT VAL D AJOL  
03 29 30 51 32  
contact@chaletdelacombeaute.fr  
www.chaletdelacombeaute.fr

Locations de 15 chambres/appartements de 1 à 6 personnes, de 40 à 70m<sup>2</sup> plus deux chalets indépendants dont un de 6 à 8 personnes et un de 4 personnes. Chambres confortables doubles ou familiales, cuisine équipée, salle de bain avec douche, WC indépendants.

A 700m d'altitude, lieu idéal pour les amoureux de la nature, sentiers de randonnée, cascades, étangs forêts à proximité immédiate. Piscine chauffée sur place toute l'année, location VTT et de vélos électriques, espace bien-être avec sauna, pêche en étang, jeux plein air et intérieur.

### • La Vigotte - Hôtel - Restaurant \*\*



31 Lieu-dit La Vigotte  
88340 GIRMONT VAL D AJOL  
03 29 24 01 82  
hotel.vigotte@gmail.com  
www.lavigotte.com

Au cœur des forêts vosgiennes, l'Hôtel-restaurant La Vigotte vous propose 18 chambres confortables, dans un cadre verdoyant, surplombant les étangs. Cette ancienne ferme-auberge, située à 700 mètres d'altitude, constituera un lieu idéal pour votre séjour dans les Vosges. Laurent Grandgirard et son équipe ont à cœur de vous proposer une savoureuse cuisine de produits locaux et de saison aux accents de terroir. Vous verrez, La Vigotte, ça ravigotte.



REMIREMONT  
PLOMBIERES  
TOURISME  
DESTINATION VOSGES SECRETES



# Hébergements label accueil vélo

## Plombières-les-Bains

### • Camping Fraiteux \*\*\*



81 Rue du camping  
88370 PLOMBIERES LES BAINS  
03 29 66 00 71  
[contact@campingfraiteux.com](mailto:contact@campingfraiteux.com)  
<https://www.campingfraiteux.com/>

A 4 km de Plombières-les-Bains et à 550 m d'altitude, le camping Fraiteux est bien exposé, convivial et calme. Randonnées pédestres ou VTT au départ du camping, à 3 min des Thermes et à moins d'1h des stations de ski. Le camping vous accueille toute l'année avec votre caravane, votre camping-car ou dans de confortables chalets, pour vos vacances ou votre cure. Tous les emplacements sont équipés en électricité, Wi-Fi gratuit, ombragés ou ensoleillés, herbeux ou stabilisés et sanitaires chauffés en hiver. Sur place : petite épicerie, dépôt de pain, snack ouvert à tous, sur place ou à emporter.

Sanitaires handicapés. Nurserie bébé avec table à langer et baignoire bébé.



REMIREMONT  
PLOMBIERES  
TOURISME  
DESTINATION VOSGES SECRETES



## Hébergements label accueil vélo

### • Aux studios du Parc - Meublés de tourisme \*\*\*



13 Avenue de Franche-Comté  
88370 PLOMBIERES LES BAINS  
03 29 66 01 13  
06 80 36 62 81  
grandjean@studiosduparc.fr  
www.studiosduparc.fr

Résidence de caractère du début XXème, comprenant 8 appartements : 4 de 2 personnes et 4 de 4 à 5 personnes, Propriétaire sur place. Très calme, à 300 m des Thermes - Accès internet et téléphone sécurisé et gratuit - Grande terrasse collectives avec tables et fauteuils, jardins d'agrément avec ses transats, parking et garages (sous conditions) privés fermés pour motos et vélos.

Studio \*\*\* de 25 m<sup>2</sup> au 2ème étage. Pièce de vie salon-cuisine avec lave-vaisselle, congélateur, four et micro-ondes. Chambre/séjour avec 1 lit 2 personnes. Salle d'eau avec WC. Wifi. TV, Chaîne Hifi + Téléphone. Draps compris.



REMIREMONT  
PLOMBIÈRES  
TOURISME  
DESTINATION VOSGES SECRÈTES



# Hébergements label accueil vélo

## Remiremont

### • Chambres d'hôtes Le Grand Bienfaisy (3épis)



Le Grand Bienfaisy  
88200 REMIREMONT  
03 29 23 28 20  
06 85 59 59 76  
patrick.kieffer10@wanadoo.fr  
[www.legrandbienfaisy.fr](http://www.legrandbienfaisy.fr)

5 ch. d hôtes dans une ancienne ferme rénovée. A l'orée du bois et à l'écart de la ville. Lave linge, sèche linge, garage vélo à disposition. Mme Kieffer propose des séances de massages (Californien - Suédois - Réflexologie plantaire), moment de détente et de relaxation dans un lieu très calme.

## Saint-Etienne-lès-Remiremont

### • Gîte des Sapins \* - Meublé de tourisme



61 rue de la May  
88200 SAINT ETIENNE LES REMIREMONT  
Tél : 06 16 81 80 21  
[reynald.soupault1@gmail.com](mailto:reynald.soupault1@gmail.com)

Charmante maison avec son jardin paysagé entièrement clôturé.  
Peut accueillir 6 à 7 adultes + 1 bébé.



REMIEMONT  
PLOMBIERES  
TOURISME  
DESTINATION VOSGES SECRETES



# Hébergements label accueil vélo

## Dommartin-les-Remiremont

### • Gîte L'Orée du Bois \* - Meublé de tourisme



797 rue des granges de Franould  
88200 Dommartin-lès-Remiremont  
Tél : 03 29 61 03 27  
Port. : 06 21 19 61 70  
aloreedubois88@orange.fr

Différents gîtes d'une capacité de 4 à 10 personnes, tout confort dans un cadre calme et verdoyant. Les gîtes sont situés dans un chalet, ou dans une maison. Etang de pêche sur place, aire de jeux pour enfants, espace détente (spa, jacuzzi, sauna...)

### • Meublé de Xonvillers \*\* - Meublé de tourisme



375 Rue des Xatis  
88200 Dommartin-lès-Remiremont  
Tél : 03 29 62 34 11  
Port. : 06 22 05 70 11  
id.perry@orange.fr

Ce gîte répond à vos envies d'espace, de nature, de balade, avec à proximité des randonnées pédestre et vélo), de baignade, aux envies de découverte de patrimoine et gourmandes. Ce gîte est labellisé bienvenue à la ferme.



REMIREMONT  
PLOMBIÈRES  
TOURISME  
DESTINATION VOSGES SECRÈTES



# Hébergements label accueil vélo

## Dommartin-les-Remiremont

### • GÎTE À LA FERME AUX MOINEAUX - 25 PERSONNES



2570 rue de la Croisette  
88200 Dommartin-lès-Remiremont  
Port. : 06 14 28 75 50  
[fermeauxmoineaux@outlook.com](mailto:fermeauxmoineaux@outlook.com)

Grand gîte de groupe (classé 1 étoile / 15 personnes) d'une capacité totale de 25 couchages, situé en pleine nature à proximité immédiate des sentiers de randonnées pédestres et VTT balisés ainsi que du GR7. Idéal pour les randonneurs, les cavaliers, les vététistes, les colonies de vacances, les retrouvailles en famille... Gîte de 250m<sup>2</sup> à côté de la ferme vosgienne (18ème s.) des propriétaires. Grande salle de séjour d'une capacité de 35 personnes avec fourneau bois, accès terrasse couverte attenante (30m<sup>2</sup>) avec tables et chaises de jardin. Cuisine équipée, chambres et dortoir : Coin de verdure avec balançoire, barbecue et table de ping-pong. Grands espaces verts autour. Accueil de cavaliers. Animaux de la "Ferme aux Moineaux" (élevage biologique) sur place : troupeau de brebis et leurs agneaux, chevaux (la ferme propose la vente directe de colis d'agneaux). Hébergement supplémentaire avec 2 chambres d'hôtes (2p et 5p) et cuisine équipée à disposition.





REMIREMONT  
PLOMBIÈRES  
TOURISME  
DESTINATION VOSGES SECRÈTES



# Hébergements label accueil vélo

## Saint-Amé

### • Gîte Le 11 LOCATION \*\*\*\* - Meublé de tourisme



11 rue des Bouleaux  
88120 SAINT AME  
06 70 21 50 13

Ce gîte de 70m<sup>2</sup> se trouve dans la jolie maison de maître du propriétaire avec une entrée indépendante. Il est idéalement situé à 500m du centre-ville de Saint Amé et de la forêt avec ses sentiers de randonnées balisés, et à 1km de la Voie Verte. Capacité : 4 personnes

## Vecoux

### • CHALET MATHIEU



2 rue du Vouaudin  
88200 VECOUX  
06 15 15 17 10

Chalet tout confort de 5 personnes classé 2\*\* et situé à Vecoux, à 200m de la Voie Verte (piste de 50km aménagée pour marche-roller-vélo). Chalet indépendant de 60m<sup>2</sup>. Sports et loisirs au village et à proximité : randonnées pédestres balisées (1000 km de chemins et sentiers balisés par le Club Vosgien à découvrir), VTT, parapente, pêche en rivières et étangs, équitation, piscine, plan d'eau.

### • GITE LA P'TITE RIVIÈRE - 6 PERSONNES



625 route de Mailleronfaing  
88200 SAINT NABORD  
06 17 42 20 15

Le gîte "La p'tite rivière", équipé d'un espace bien-être avec bain à remous privatif et sauna extérieurs, est situé dans un cadre naturel en pleine campagne au bord d'un ruisseau. Proximité immédiate du centre-bourg de Remiremont et des commerces. Terrasse avec salon de jardin, hamac, barbecue, toile d'ombrage et vue sur les champs et le ruisseau. Place de parking privée. Jeux extérieurs pour enfants (balançoire) et animaux (chèvres naines, cochons nains, oies, canards, poules, paon, oiseaux inséparables...). Labellisé "Accueil Vélo" et "Hébergement Pêche" avec local dédié. Service de location de vélos sur place. Étang de La Demoiselle à 1Km et étang de la Pierrache à 5Km.