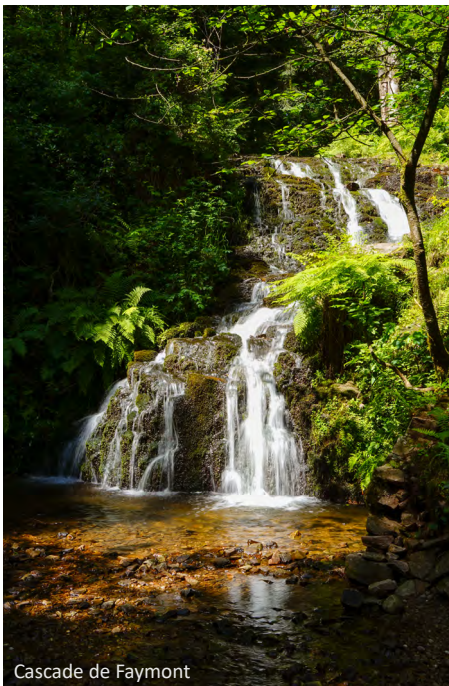




DESTINATION REMIREMONT PLOMBIÈRES : UN PRINTEMPS AU GRAND AIR... ET LES 150 ANS DU FORT DU PARMONT À CÉLÉBRER !

Au retour des beaux jours, la nature s'éveille doucement dans les Vosges Secrètes. Les forêts retrouvent leurs couleurs, les cours d'eau sont plein de vigueur et les premiers pas sur les sentiers invitent à ralentir et à respirer. C'est la saison idéale pour redécouvrir le territoire au rythme des activités de pleine nature. Ce printemps marque également un temps fort pour notre destination, avec un anniversaire à ne pas manquer : le Fort du Parmont célèbre ses 150 ans et son Comité de Sauvegarde ses 20 ans !



Cascade de Faymont



Cascade du Géhard

Randonnées

DISCRÈTES ET NICHÉES DANS LEUR ÉCRIN DE VERDURE, NOS CASCADES SE DÉCOUVRENT À PIED

Au Val-d'Ajol, la cascade de Faymont se cache au milieu des arbres. Le ruisseau du Dréhart offre ici des chutes successives, réparties sur un dénivelé d'environ vingt mètres. La dernière, haute de 2,50m, se jette dans un bassin artificiel. Celui-ci servait autrefois de réservoir à la scierie du vallon de Faymont, qui exploitait la force hydraulique pour actionner ses machines.

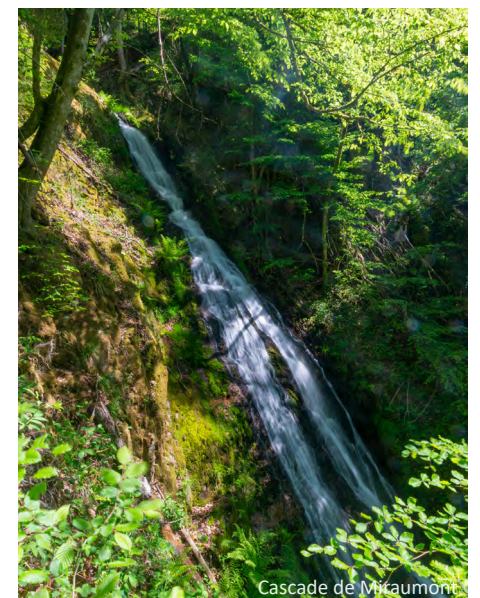
► Au départ du parking de la cascade, empruntez [la boucle de 8,7km](#) qui vous mène jusqu'aux hauteurs du Val-d'Ajol, à travers forêt de sapins et campagne vosgienne (balisage anneau bleu).

Située à la limite des communes du Girmont-Val-d'Ajol et du Val-d'Ajol, la cascade du Géhard fait partie de ces coins discrets que l'on découvre souvent par hasard. À 518 mètres d'altitude, le ruisseau du Géhard se fraie un passage entre les roches avant de former cinq sauts successifs au cœur de la forêt. L'eau y a façonné de nombreuses marmites de géants, ces cavités circulaires où elle tourbillonne et bouillonne après les pluies. La tradition locale raconte que Napoléon III aimait venir admirer ce spectacle naturel.

► Un peu en contrebas, on découvre un pont voûté ancien, que l'on attribue également à l'époque de l'Empereur. Le sentier qui longe le torrent porte d'ailleurs le nom évocateur de « [chemin de l'Empereur](#) » (boucle de 6,6km au départ du centre du Girmont-Val-d'Ajol, balisage anneau rouge).

Surprenante par sa finesse et sa hauteur, la cascade de Miraumont est un site apprécié pour son cadre paisible et son accès facile depuis Saint-Étienne-lès-Remiremont.

► À quelques pas de la cascade, le Saint-Mont, haut lieu historique et spirituel des Vosges, s'impose comme une visite incontournable avec son point de vue à 360°. Laissez vos pas vous guider sur la boucle de 7,2km du « [Saint-Mont par le vieux Saint-Amé](#) », au départ de la gendarmerie mobile. En chemin se dévoilent également la chapelle du Vieux Saint-Amé, le mystérieux Pont des Fées et la cascade sur le retour.



Cascade de Miraumont



Espaces naturels

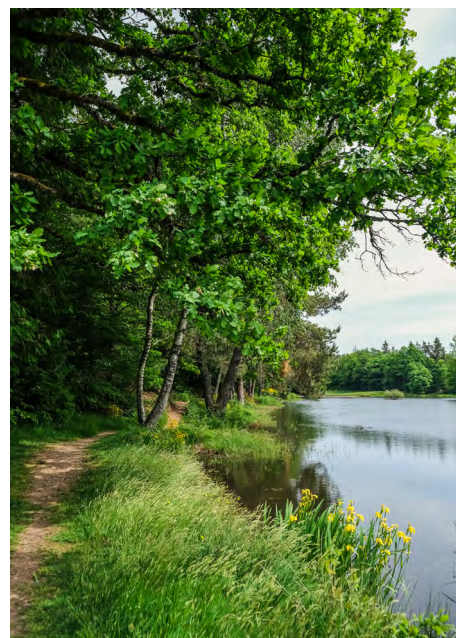
IMMERSION AU CŒUR DE LA ZONE NATURA 2000 DE LA DEMOISELLE

Il y a des lieux qui savent se faire attendre... Pendant 2 ans, l'étang de la Demoiselle à Saint-Nabord est resté à sec. Après d'importants travaux sur les ouvrages et une minéralisation des vases déposées sur le fond, l'eau y a doucement repris sa place depuis l'automne dernier.

Situé sur la ligne de partage des eaux des bassins du Rhône et du Rhin, l'étang de la Demoiselle, d'origine glaciaire et d'une superficie de 15ha, est géré par le Conservatoire d'Espaces Naturels de Lorraine. Il s'agit d'un site NATURA 2000 reconnu pour la reproduction de l'entomofaune et ses 7 espèces animales attestées d'intérêt national et régional.

En vous promenant sur le sentier qui fait le tour de l'étang, vous découvrirez de nouveaux panneaux d'interprétation pour mieux comprendre cet écosystème fragile. À quelques pas, le caillebotis de la tourbière vous invite à explorer ce monde discret et pourtant si précieux.

Une balade idéale à faire en famille !



Week-end anniversaire les 13 et 14 juin !

Venez fêter les 150 ans du fort du Parmont et les 20 ans du Comité de Sauvegarde !
Au programme :

- ▶ Des visites guidées de 2h pour découvrir des pièces inaccessibles le reste de l'année, à 10h et 15h le samedi et le dimanche et en nocturne le samedi à 20h30. Présence de figurants en tenue.
- ▶ Des expositions : véhicules d'époque avec vélos, motos et camions ; photos d'époques et des travaux de réfection réalisés par l'association ; diaporama.
 - ▶ Un concours de dessins par les écoles de Remiremont.
 - ▶ Buvette et petite restauration sur place.

3€ par personne - Gratuit pour les moins de 16 ans (Pas de réservation)

Actualité

À REMIREMONT, LE FORT DU PARMONT FÊTE SES 150 ANS !

Perché à 600m d'altitude, le fort du Parmont veille encore aujourd'hui sur Remiremont avec le point de vue exceptionnel qu'il offre sur la ville et les montagnes alentours.

Bâti entre 1874 et 1876 par le général Séré de Rivières, il fait partie du rideau défensif de la Haute Moselle. Il servait de dernier rempart lors de la Grande Guerre de 1914-1918 avec une des garnisons les plus importantes de France, le camp retranché d'Épinal.

Abandonné depuis 1960, le Comité de Sauvegarde du Fort du Parmont se crée en 2006 pour réhabiliter le site. Depuis, ces bénévoles vosgiens s'attellent à restaurer le fort et reconstituer les pièces d'époque. Grâce à leurs efforts, des visites guidées sont proposées d'avril à novembre afin de découvrir l'architecture impressionnante de ce système défensif et d'en apprendre davantage sur l'histoire militaire locale.

Crédit photo ©Office de tourisme Remiremont Plombières